

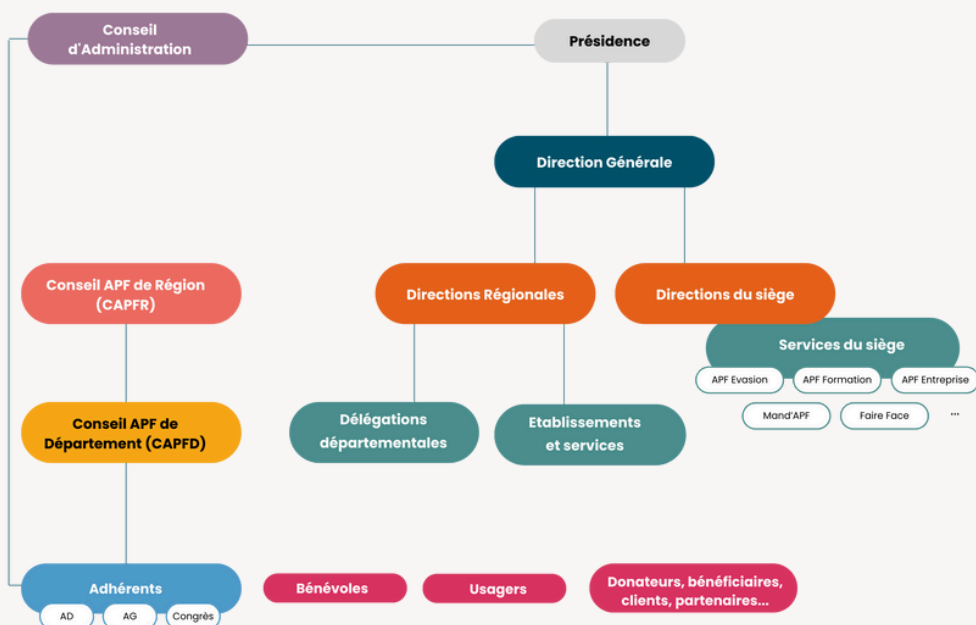
# APF France handicap Pays de la Loire



Les acteurs APF France handicap portent les valeurs humanistes, militantes et sociales de l'association et un projet d'intérêt général, celui d'une société inclusive et solidaire.

**Notre projet associatif "Droit devant, droits d'avenir ! Soyons le changement" (2023-2028) s'incarne dans la proximité.**

Nous agissons contre les discriminations et pour l'égalité des droits, la citoyenneté, la participation sociale et le libre choix du mode de vie des personnes en situation de handicap et de leurs familles.



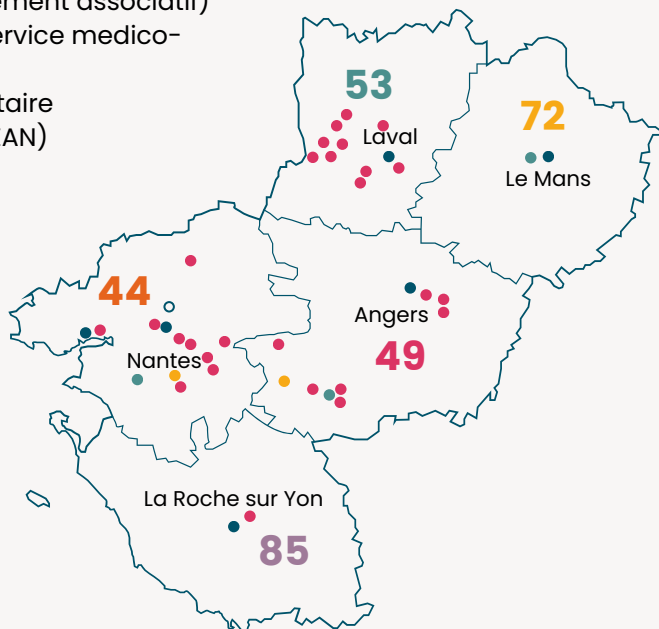
APF France handicap Pays de la Loire se compose du mouvement associatif, représenté par les délégations départementales, et d'une offre de services et établissements médico-sociaux et sanitaires.

# Services et établissements médico-sociaux et sanitaires

Nous proposons une offre de service avec des solutions individuelles ou collectives dans une visée inclusive, c'est-à-dire pour permettre aux personnes en situation de handicap de **vivre comme tout le monde avec tout le monde**. Nous avons à cœur d'offrir des réponses diversifiées, au plus près des aspirations et besoins des personnes.

Différents modes d'accompagnement : diagnostic précoce, accompagnements scolaires, hébergement, formation professionnelle, accompagnement vers l'âge adulte, accompagnement vers la dépendance, accompagnement des personnes en situation de grande fragilité (personnes polyhandicapées)...

- Direction régionale
- Délégation (mouvement associatif)
- Etablissement et service médico-social
- Etablissement sanitaire (Montfaucon et ESEAN)
- ESAT et EA



# Délégations départementales

**Les délégations départementales mènent des actions de proximité pour et avec les personnes en situation de handicap et leurs familles.** Chaque département compte une délégation avec un conseil composé d'adhérents élus et des locaux dédiés afin d'assurer l'accueil du public.

**Accueillir et accompagner :** Nous soutenons les actions et les initiatives des personnes et des groupes qui contribuent à créer du lien social et à rompre l'isolement.

**Représenter et revendiquer :** Nous contribuons à lutter contre les discriminations et prenons part aux débats de société pour promouvoir une société inclusive.

**Dynamiser et développer :** Notre association s'assure du développement de la vie associative, à travers les adhérents, les bénévoles, les personnes accompagnées et les salariés.

→ **Adhérer**

## CONTACT

44

31, bd Albert Einstein, **Nantes &**  
60 rue de Stalingrad, **Saint-Nazaire**  
02 51 80 68 00 | dd.44@apf.asso.fr

53

53, place des Mettmaan, **Laval**  
02 43 28 68 46 | dd.53@apf.asso.fr

72

143, rue des Maillets, **Le Mans**  
02 43 28 68 46 | dd.72@apf.asso.fr

49

22, bd des Deux Croix, **Angers**  
02 41 34 81 34 | dd.49@apf.asso.fr

85

20, place Viollet le Duc,  
**La Roche sur Yon**  
02 41 34 81 34 | dd.85@apf.asso.fr

## Conseil APF de région

La gouvernance de notre association est **démocratique et participative**. Elle est fondée sur la représentation des personnes en situation de handicap et de leurs familles, par elles-mêmes, au travers du Conseil d'administration et des conseils APF France handicap de département et de région.

Des assemblées départementales réunissent, annuellement, les adhérents d'un même département. Ces assemblées permettent d'échanger sur les préoccupations des personnes en situation de handicap et des familles, de définir les priorités à l'échelle départementale et d'informer les adhérents sur la vie associative.

### REPRÉSENTANT RÉGIONAL & SUPPLÉANTS

Paul **TEXIER**

Isabelle **HALLET**

Stéphanie **SIMON**

Jean-Luc **GOUSSIN**

## Pôle Adultes 44

- Foyer de Vie Les Magnolias (FDV)
- Accueil de Jour Inclusif et Social (AJIS)
- Service d'Aide A Domicile (SAAD)
- Mand'APF : dispositif national
- Service d'Accompagnement à la Vie Sociale (SAVS)
- Service d'Accompagnement Médico-Social pour personnes Adultes Handicapées (SAMSAH) : Nantes et Saint-Nazaire
- Equipe Ressource
- Maison d'Accueil Temporaire (MAT) : Loireauxence

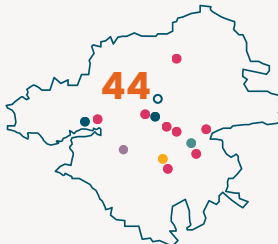
## Pôle Enfance Jeunesse 44

- Institut d'Education Motrice (IEM) La Buissonnière
- Institut d'Education Motrice (IEM) La Marrière
- Pôle de Compétences et de Prestations Externalisées (PCPE)
- Service d'Education Spéciale et de Soins A Domicile (SESSAD) : Nort sur Erdre, Saint-Nazaire, Basse Goulaine, Nantes

## Institut d'Education Motrice - Formation Professionnelle (IEM - FP) La Grillonnais

## Établissement de Santé pour Enfants et Adolescents de la région Nantaise (ESEAN)

## Entreprise adaptée (EA) La Montagne



## Pôle 49

- Service d'Education Spéciale et de Soins A Domicile (SESSAD)
- Service d'Accompagnement à la Vie Sociale (SAVS)
- Service d'Accompagnement Médico-Social pour personnes Adultes Handicapées (SAMSAH)
- Service de Soins Infirmiers A Domicile (SSAD)
- Equipe d'Appui d'Adaptation / Réadaptation (EAAR)
- Équipe Technique d'Évaluation Labellisée (ETEL)
- Dispositif d'Accueil Modulé et d'Aide au Répét (DAMAR)
- Service d'Education Spéciale et de Soins A Domicile Pro (SESSAD Pro)
- Service d'Accompagnement Spécialisé Handicap Rare (SASHR) (5 places en 85)

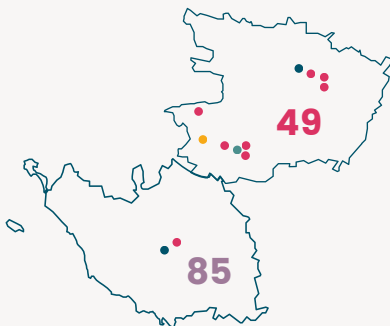
**Soins Médicaux et de Réadaptation (SMR)** Montfaucon

**Établissements ou services d'aide par le travail (ESAT)**

Le Cormier

## Cap Parents

Aide à la périnatalité et parentalité



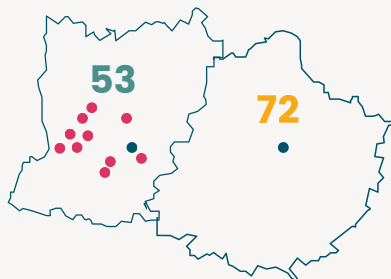
## Pôle Adultes 53 "Thérèse Vohl"

- Foyer de Vie (FDV)
- Logement Accompagné (LOGEAC)
- Pôle de Compétences et de Prestations Externalisées (PCPE)
- Foyer d'Accueil Médicalisé (FAM)
- Maison d'Accueil Spécialisé (MAS)
- Accueil de Jour (AJ)

## Pôle Enfance 53

- Centre d'Action Médico-Social Précoce (CAMSP)
- Plateforme de Coordination et d'Orientation (Plateforme TND)
- Troubles Spécifiques du Langage et des Apprentissages (TSLA) Antenne de niveau 2
- Établissement pour Enfants et Adolescents Polyhandicapés (EEAP) Calypso
- Service d'Education Spéciale et de Soins A Domicile (SESSAD)
- Section d'Education Motrice (SEM)

## Entreprise Adaptée (EA) Le Mans





Intitulé **«Droit devant, droits d'avenir»**, le nouveau projet associatif d'APF France handicap a été co-construit pendant un an au travers d'une grande démarche participative, qui a croisé les regards des différents acteurs de l'association. Il a été adopté par les adhérents lors de l'assemblée générale 2023.

**C'est une boussole qui guide les acteurs de l'association dans notre aventure commune pour les cinq prochaines années 2024-2028.** Il a pour cap un nouveau modèle de société inclusif et respectueux des droits humains. Sous-titré «Soyons le changement», il invite chacun à se mettre en action vers un même cap qui conjugue la mise en œuvre effective des libertés et droits fondamentaux des individus avec la contribution de notre collectif aux évolutions sociétales.



SOYONS LE CHANGEMENT !



En savoir plus

**Solutions de sensibilisation au handicap par des personnes elles-mêmes concernées.** Actions menées principalement en entreprise ou en milieu scolaire.

APF France handicap Conseil dispose d'outils pédagogiques et innovants pour faire vivre l'inclusion autrement : expériences immersives via des casques de réalité virtuelle, parcours fauteuil, initiations aux techniques de guide, handisport, conférences, témoignages, etc.

Nous sensibilisons à tout type de handicap et problématiques liées : accessibilité, mobilité réduite, champ de vision réduit, problèmes auditifs, handicap psychique, etc. Nos solutions sont personnalisables selon vos besoins et objectifs pour s'adapter au mieux à votre entreprise ou organisation. Formules tarifaires sur demande, solutions déductibles de la cotisation Agefiph.

En savoir plus



# Autres dispositifs nationaux

## Mand'APF

Mand'APF est notre service mandataire d'aide à la personne à destination des particuliers employeurs en situation de handicap. Nous avons comme double objectif de sécuriser l'aide humaine dont les personnes en situation de handicap bénéficient et de favoriser leur autonomie dans leur rôle d'employeur.

[Site web](#)

## Handi-Droits

Le dispositif Handi-Droits vous donne la possibilité de poser vos questions sur des problématiques d'accès aux droits, en lien avec le handicap ou la situation d'un aidant. Vous obtenez ainsi des réponses claires et précises rapidement et si besoin, une assistance de proximité peut vous être proposée.

[Site web](#)

## Le TechLab

Le TechLab est le département dédié à l'innovation technologique d'APF France handicap. Il assure une veille et une expertise en matière de nouvelles technologies appliquées à l'aide aux personnes en situation de handicap.

[Site web](#)

# Autres dispositifs nationaux

## **APF Evasion**

Depuis 1936, APF Évasion est le service vacances d'APF France handicap. Titulaire de l'agrément VAO (Vacances Adaptées Organisées), il est spécialiste de l'organisation de séjours de vacances adaptés aux personnes en situation de handicap en France et à l'étranger.

[Site web](#)

## **APF Formation**

APF Formation est l'organisme de formation d'APF France handicap. Il est spécialisé dans les domaines du soin, de la rééducation, de l'accompagnement et de la relation d'aide. Formations à destination des salariés et des entreprises externes.

[Site web](#)

## **APF Entreprises**

APF Entreprises est le réseau d'entreprises d'APF France handicap. Premier réseau national du secteur adapté et protégé avec 6 000 collaborateurs dont 80 % en situation de handicap, il est constitué d'établissements et services d'aide par le travail (ESAT) et d'entreprises adaptées (EA).

[Site web](#)

# APF France handicap Pays de la Loire



[dr-pdl@apf.asso.fr](mailto:dr-pdl@apf.asso.fr)



[www.apf-francehandicap-pdl.com](http://www.apf-francehandicap-pdl.com)